

1

Je suis à la tête de l'étourneau  
et à la queue de l'aigle  
mais je ne suis pas sur le hibou.

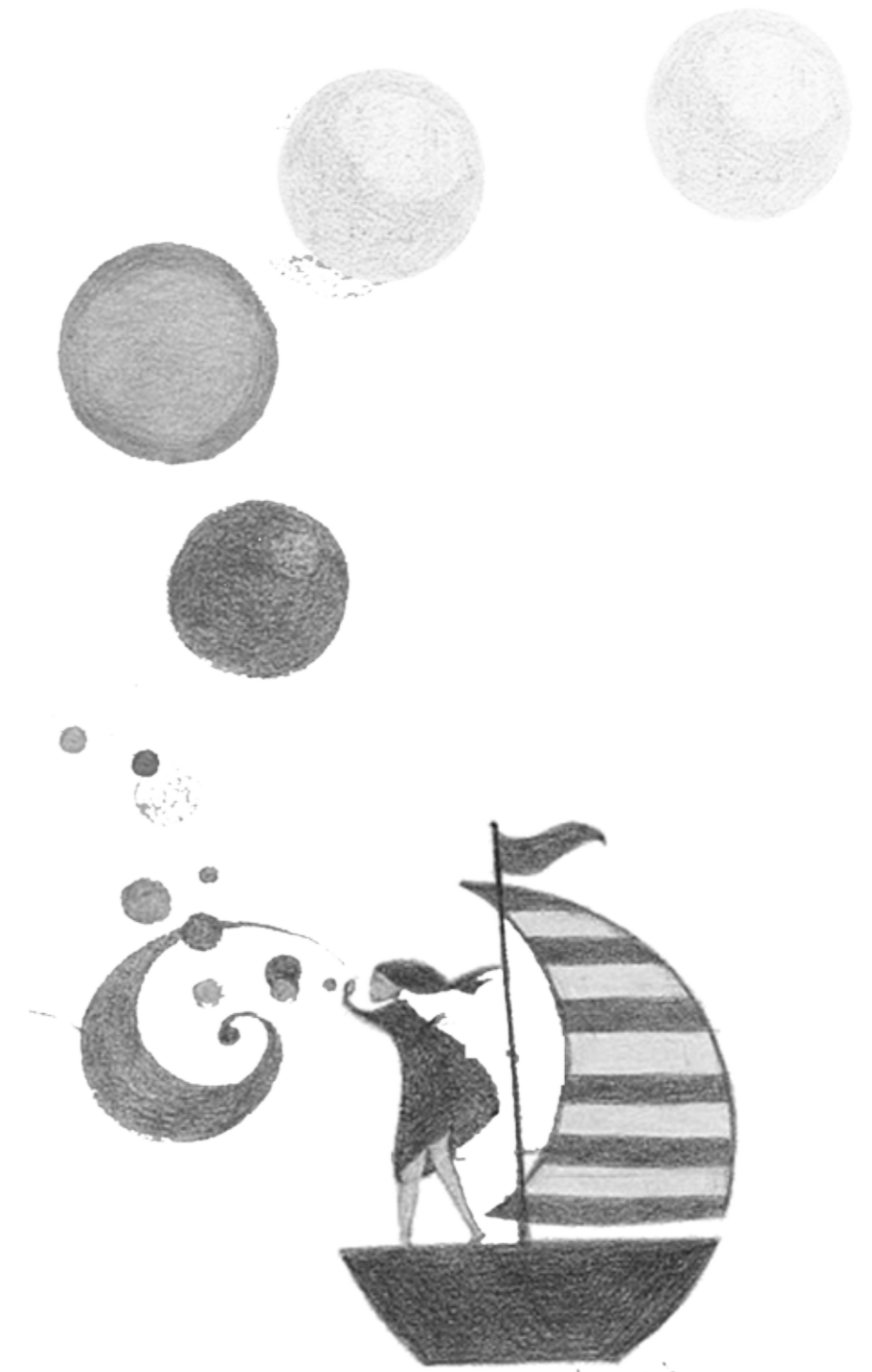
Qui suis-je? la lettre L qui vole dans le ciel



Indice : ABC

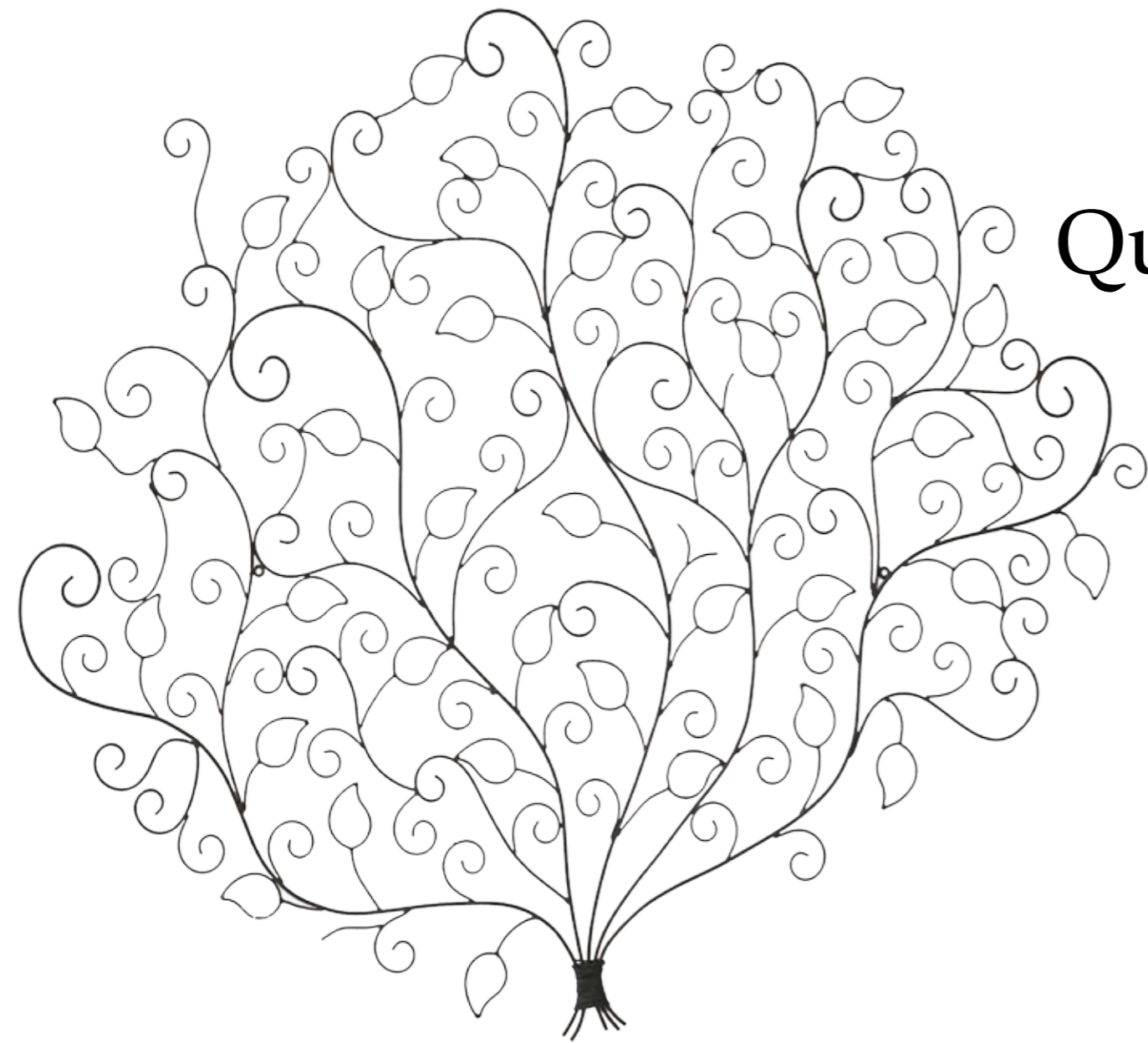
Je suis blanche  
et quand je marche,  
j'efface tout.

Qui suis-je ?



Indice : ○

3



Quelle est la lettre que l'on boit ?

4

Le matin, j'étire mes bras dorés  
et je fais chanter les coqs.

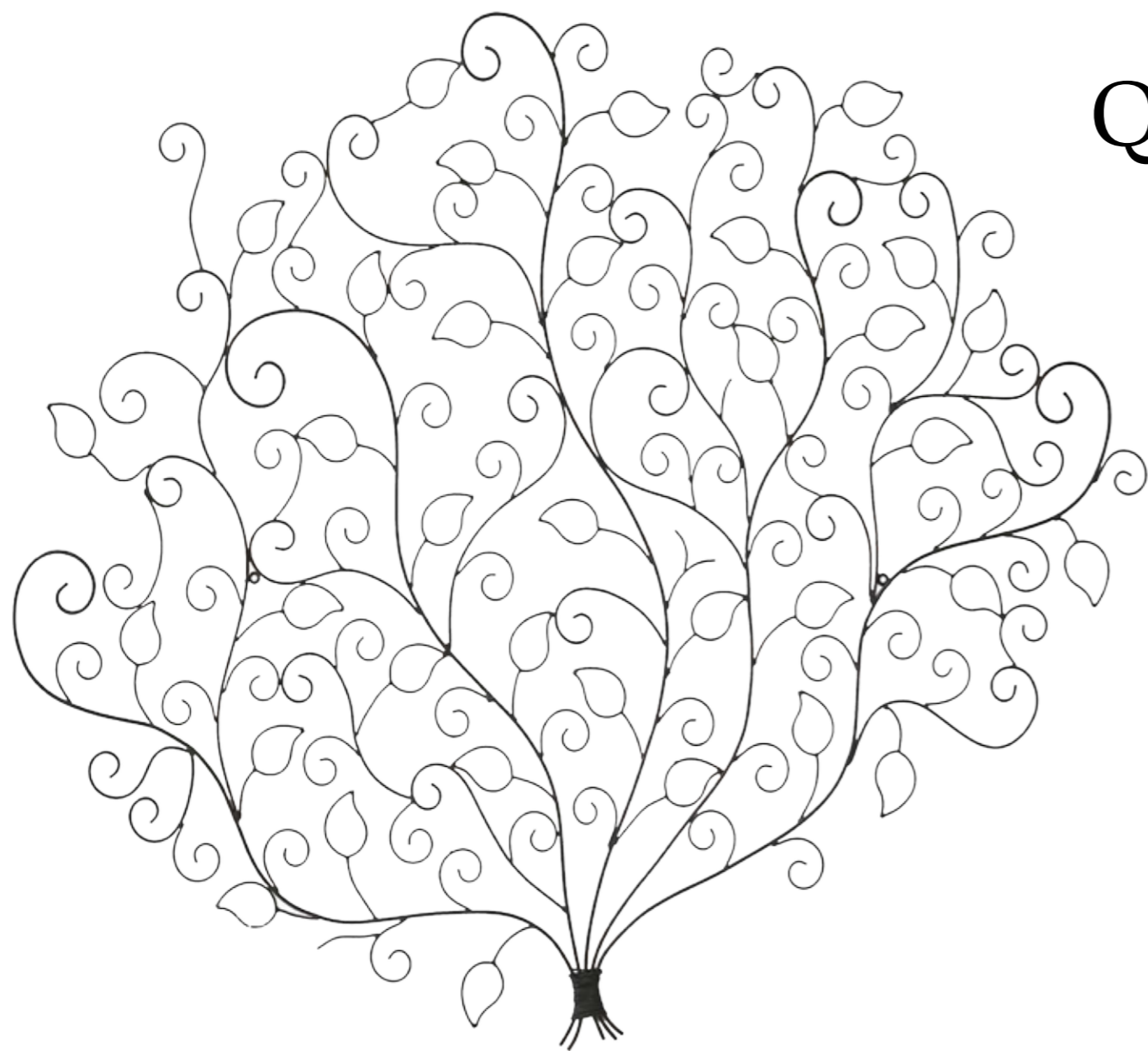
Qui suis-je ?

Indice : €



5

Quelle est la lettre qu'on utilise  
pour arroser les fleurs ?



6

J'ai des dents pointues  
mais je n'ai pas d'yeux  
ni de bouche  
et je me cache dans les cheveux.

Qui suis-je ?

Indice : ○



7

Je suis sur le bananier  
et dans l'oranger  
mais je ne suis pas sur le pommier.

Qui suis-je?



Indice : ABC

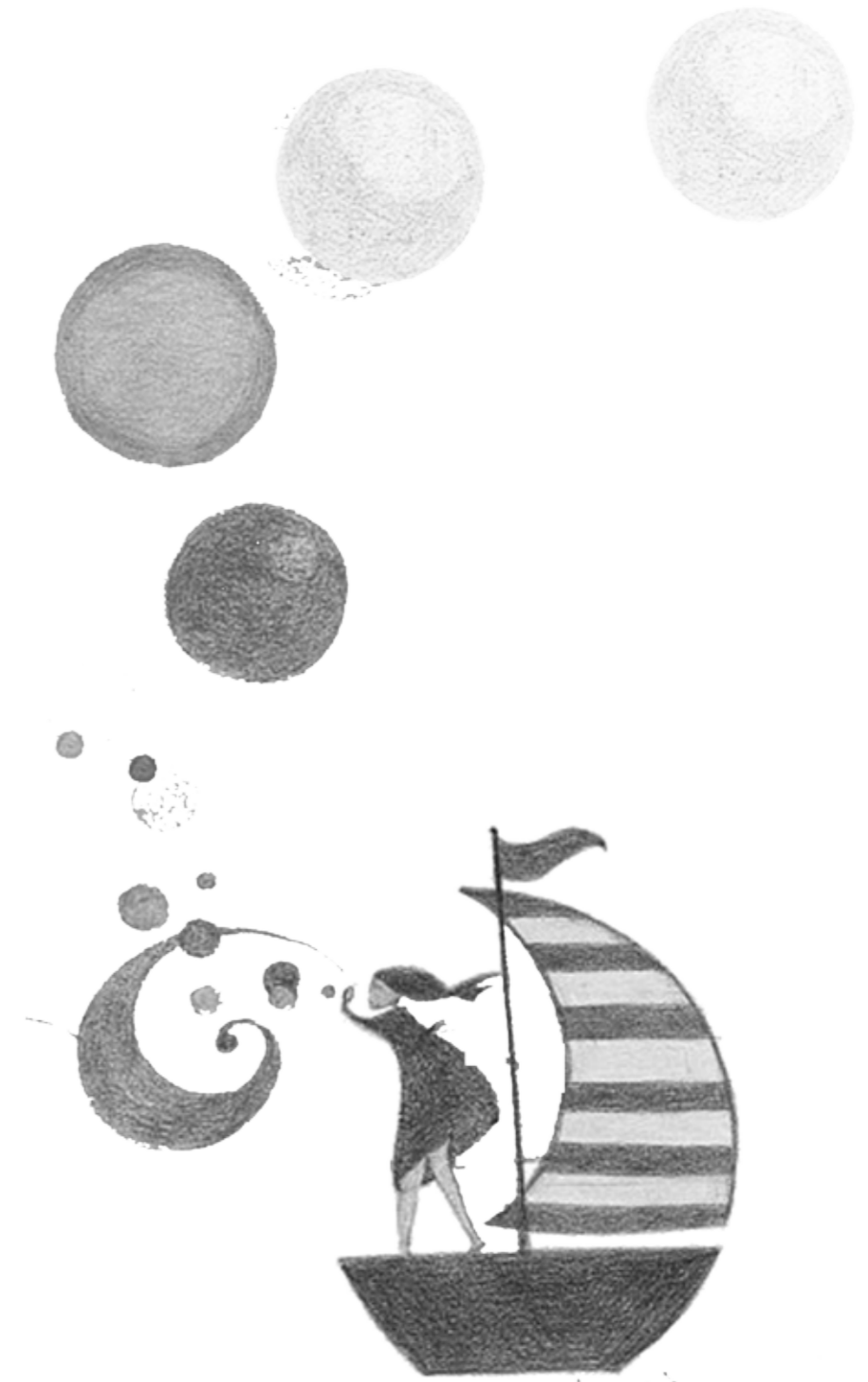




J'ai une figure carrée  
et quand j'ouvre la bouche,  
j'avale des habits.

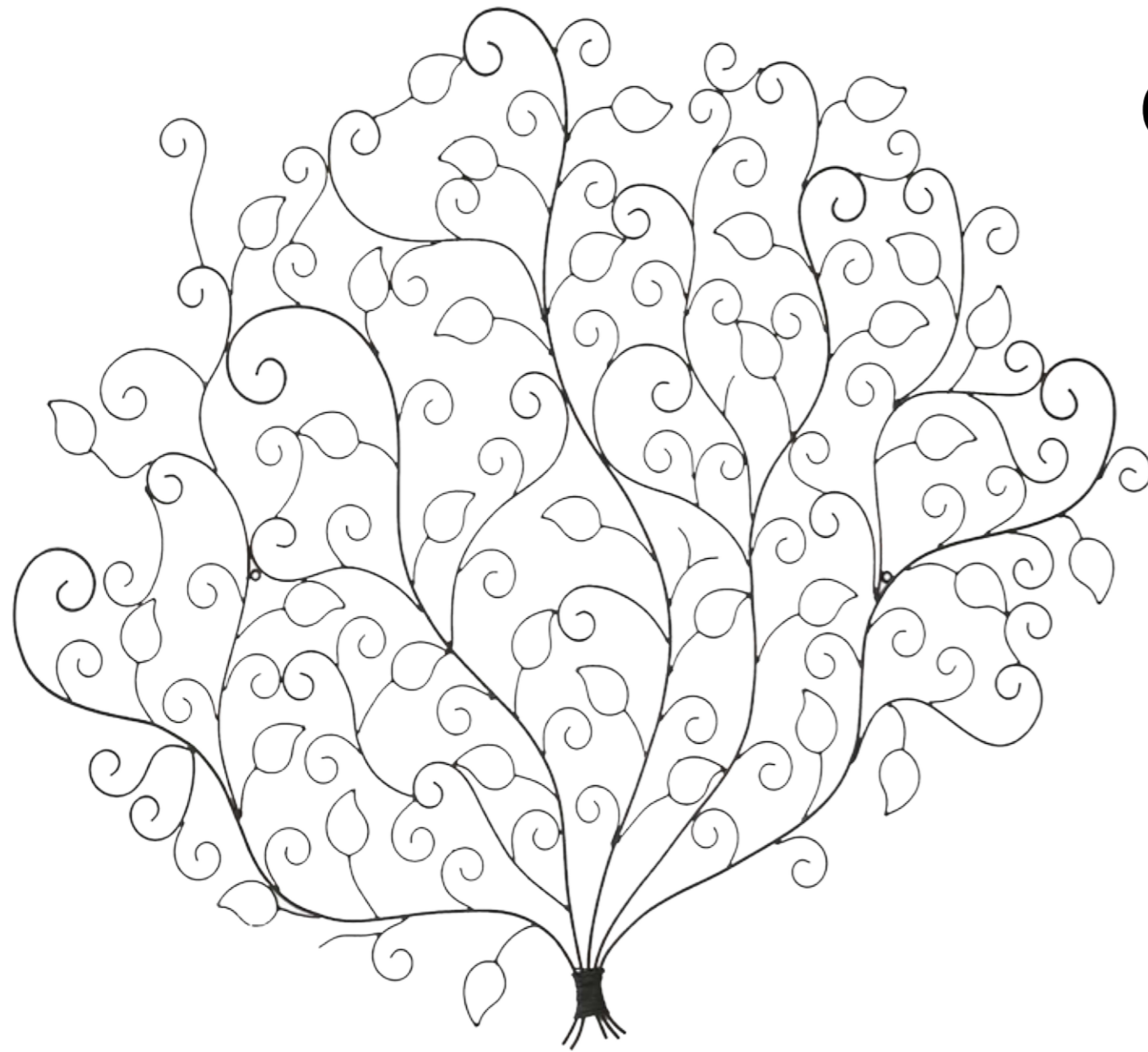
Qui suis-je ?

Indice : ○






9



Quelle est la lettre  
du bûcheron ?



Qu'est-ce qui est noir  
et orange,  
qui a une cravate  
et qui regarde  
des tableaux ?

Indice : ?!